

Besætning 16

Afrapporteringsbesøg 22.09.2014 kl. 11-13.30

Deltagere: Ejer, Medarbejder, Jesper Hagelund (Kvægbrugskonsulent ved Gefion), Dorte Bossen (VFL, Kvæg)

Ved besøget drøftede vi følgende

1. Potentiale for højere ydelse hos førstekalvskøer

Førstekalvskøer når først omkring 120 dage efter kælvning op i nærheden af 3 daglige malkninger, mens topydelsen på 33 kg (for lav i forhold til ælder køer topydelse om ligger i nærheden af 47 kg) falder allerede på 100 dage. Det foreslås at der sættes ind med en 3. daglige hentning, så der hentes køer kl. ca. 05, 12 og 17. Det vil sænke andelen af førstekalvskøer 0-100 dage med malkningsintervaller længere end 14 timer fra de nuværende 13,2 til omkring et sted mellem 3 og 5 % hvilket vil have en positiv virkning på førstekalvskøernes ydelse.

2. Kraftfodertildeling og rutiner for justering af denne blev drøftet.

Antallet af hentekøer stiger omkring 250 dage fra kælvning og kraftfoderkurven viser at der er nogle knuder på den tildelte kraftfodermængde omkring samme tidspunkt. Det viser sig, at ejer og bedriftens ansatte håndterer slagtekøer forskelligt og det giver sig udslag i kraftfodertildelingen.

Det er aftalt at Jesper Hagelund ved et kommende besøg tager fat i de grundlæggende strategier omkring udpegning og håndtering af køer udpeget til slagtning.

Hentekoopgørelserne på de følgende sider, er opgjort på perioden 20/05/14 til 29/06/14



Se 'European Agricultural Fund for Rural Development' (EAFRD)

Første dag med AMS data	Sidste dag med AMS data	Første dag med hente data	Sidste dag med hente data	Antal hentninger registret ialt	Antal hentninger på køer med dobbelt løbenummer	Antal hentninger, der ikke går på plads
20MAY14	14SEP14	08APR14	29JUN14	1504		944

Malkninger på hentede køer i pct. af malkninger

Laktation	Antal malkninger	Samlet andel af malkninger på hentede køer
1. kalvs	8447	4,4
Øvrige	10653	1,2

Malkninger på hentede køer i pct. af malkninger afhængig af laktationsstadiet

Laktation=1. kalvs

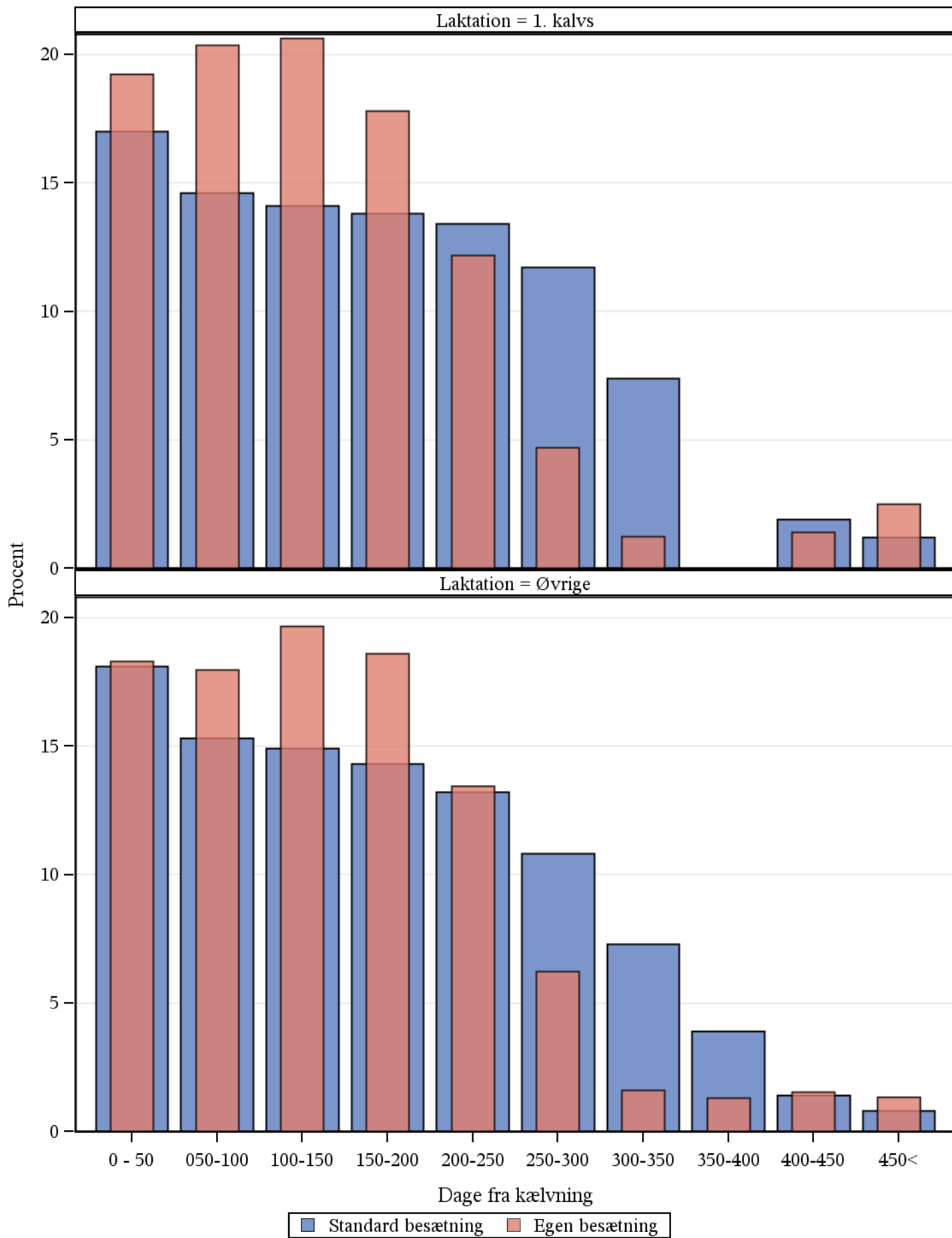
Dage efter kælvning	Antal malkninger ialt	Samlet andel af malkninger på hentede køer
0 - 10	259	10,8
10-20	318	18,2
20-30	351	18,5
30-120	3748	5,0
120-150	835	0,8
150-180	1000	1,2
180-210	927	1,1
210-240	326	0,0
240<	683	1,2

Malkninger på hentede køer i pct. af malkninger afhængig af laktationsstadiet

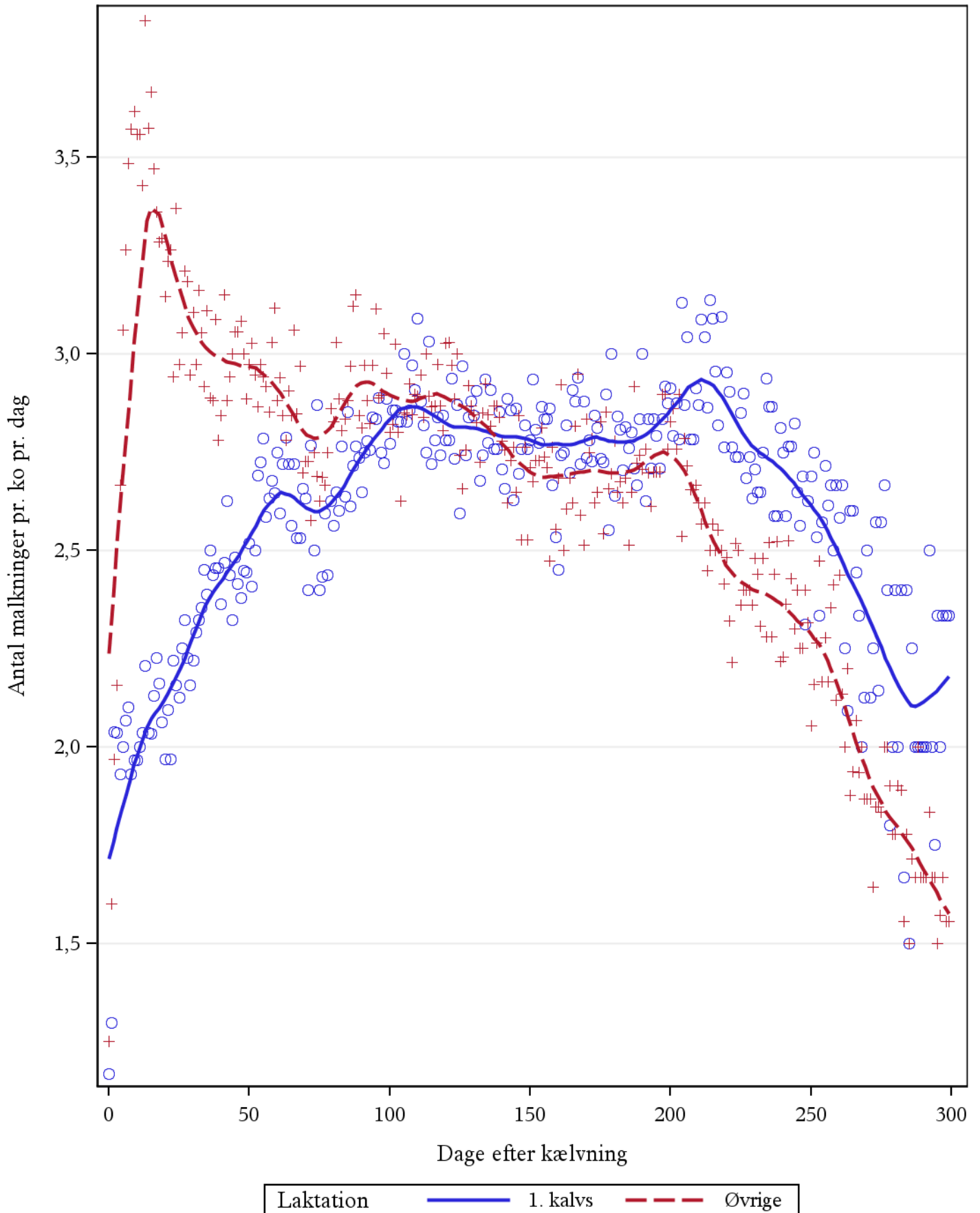
Laktation=Øvrige

Dage efter kælvning	Antal malkninger ialt	Samlet andel af malkninger på hentede køer
0 - 10	466	1,1
10-20	496	0,2
20-30	492	0,0
30-120	4200	0,6
120-150	1347	0,8
150-180	1142	1,8
180-210	1031	0,4
210-240	580	2,1
240<	899	5,7

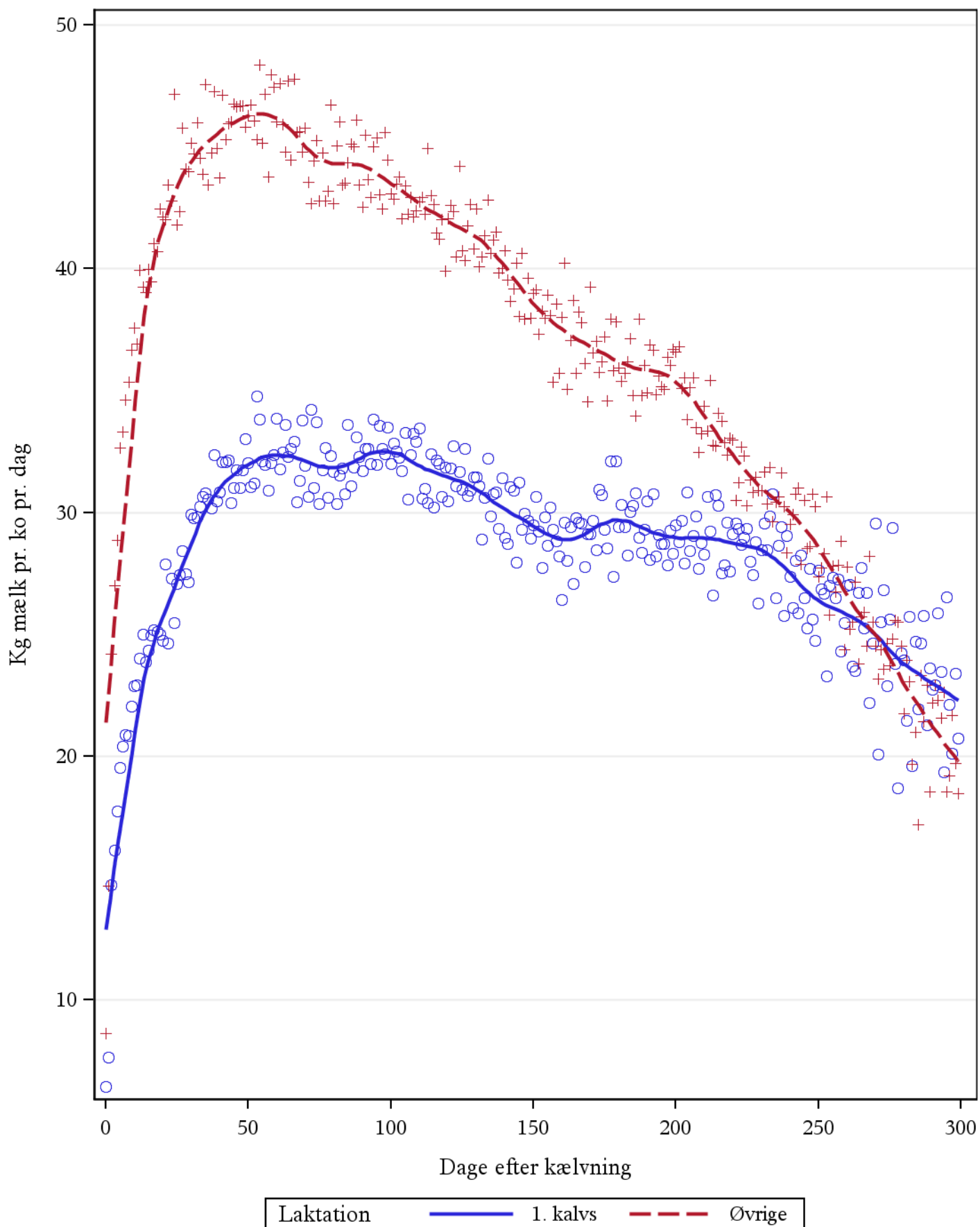
Fordelingen af koerne gennem laktationen



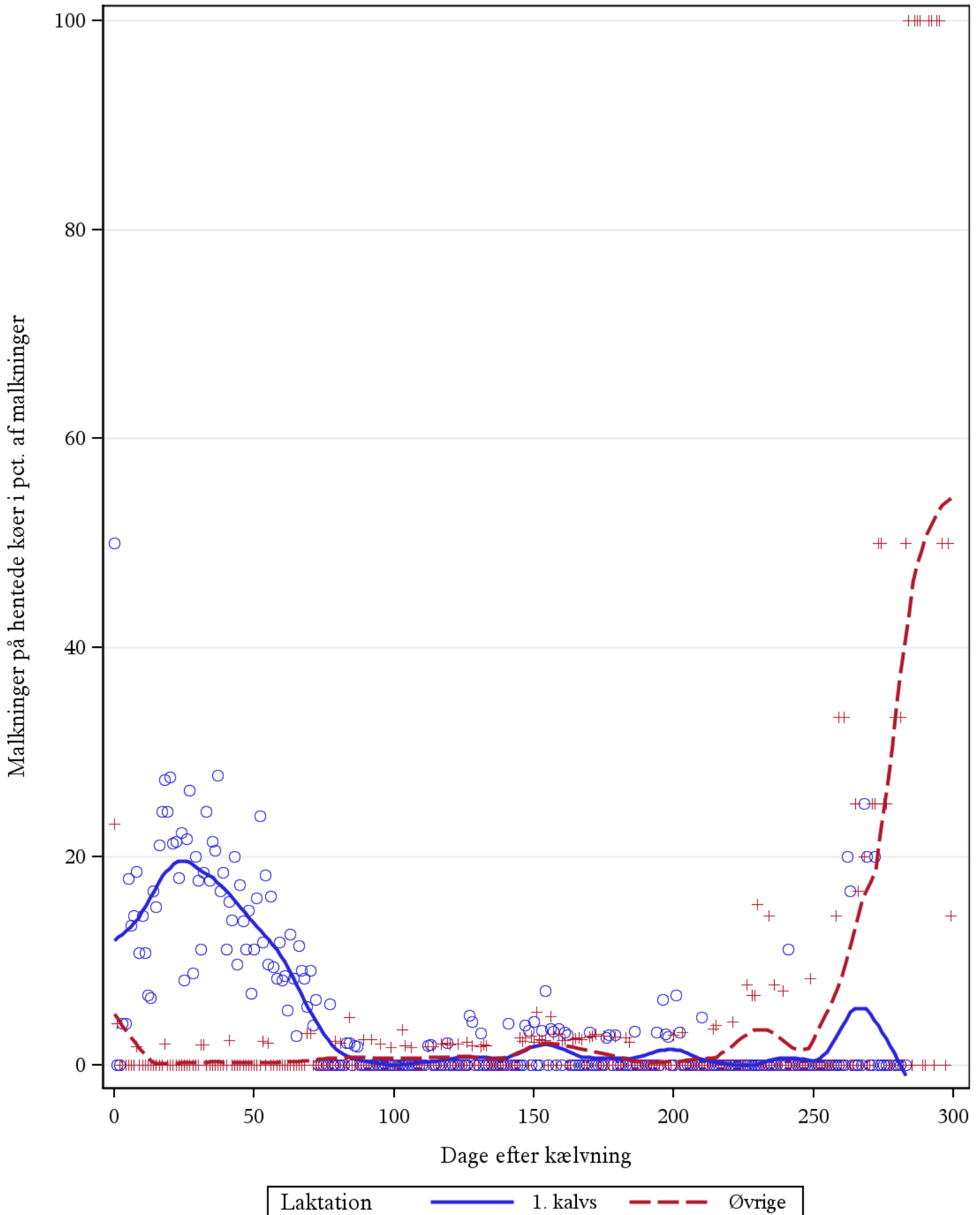
Antal malkninger pr. ko pr. laktationsdag



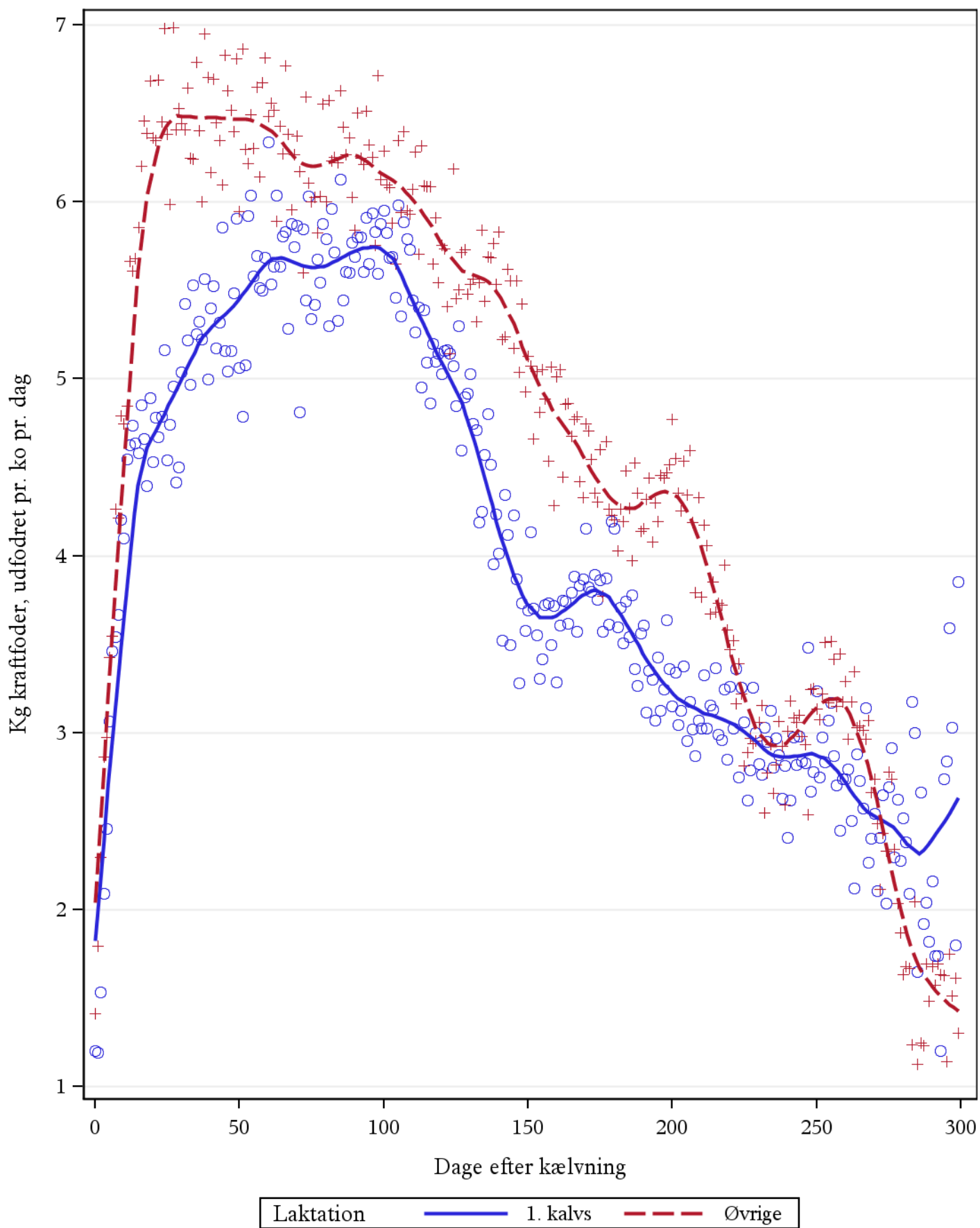
Gennemsnitlig ydelse i kg mælk pr. ko pr.laktationsdag



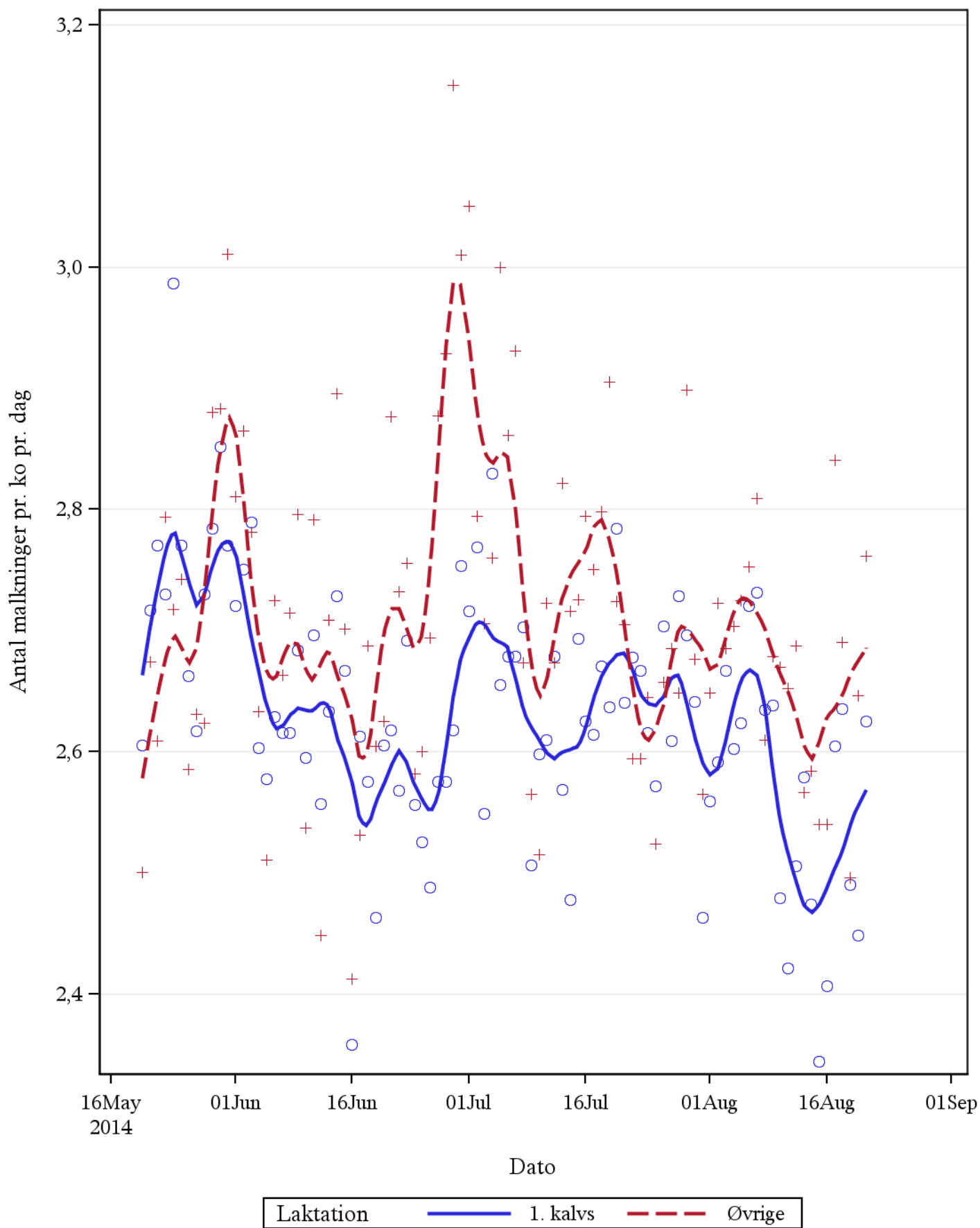
Andel hentede af malkninger gennem laktationen



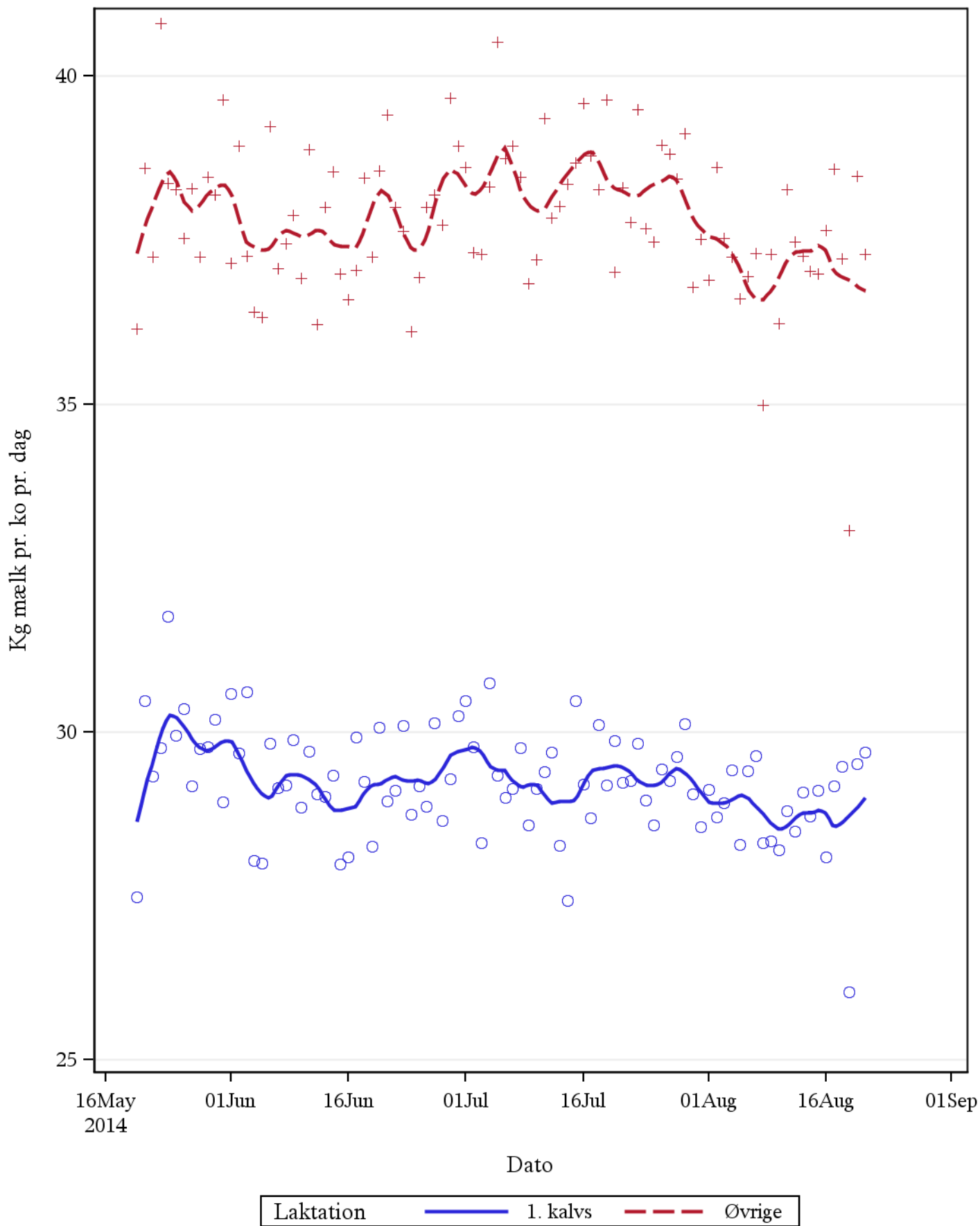
Kraftfoderoptaget pr. ko pr. laktationsdag



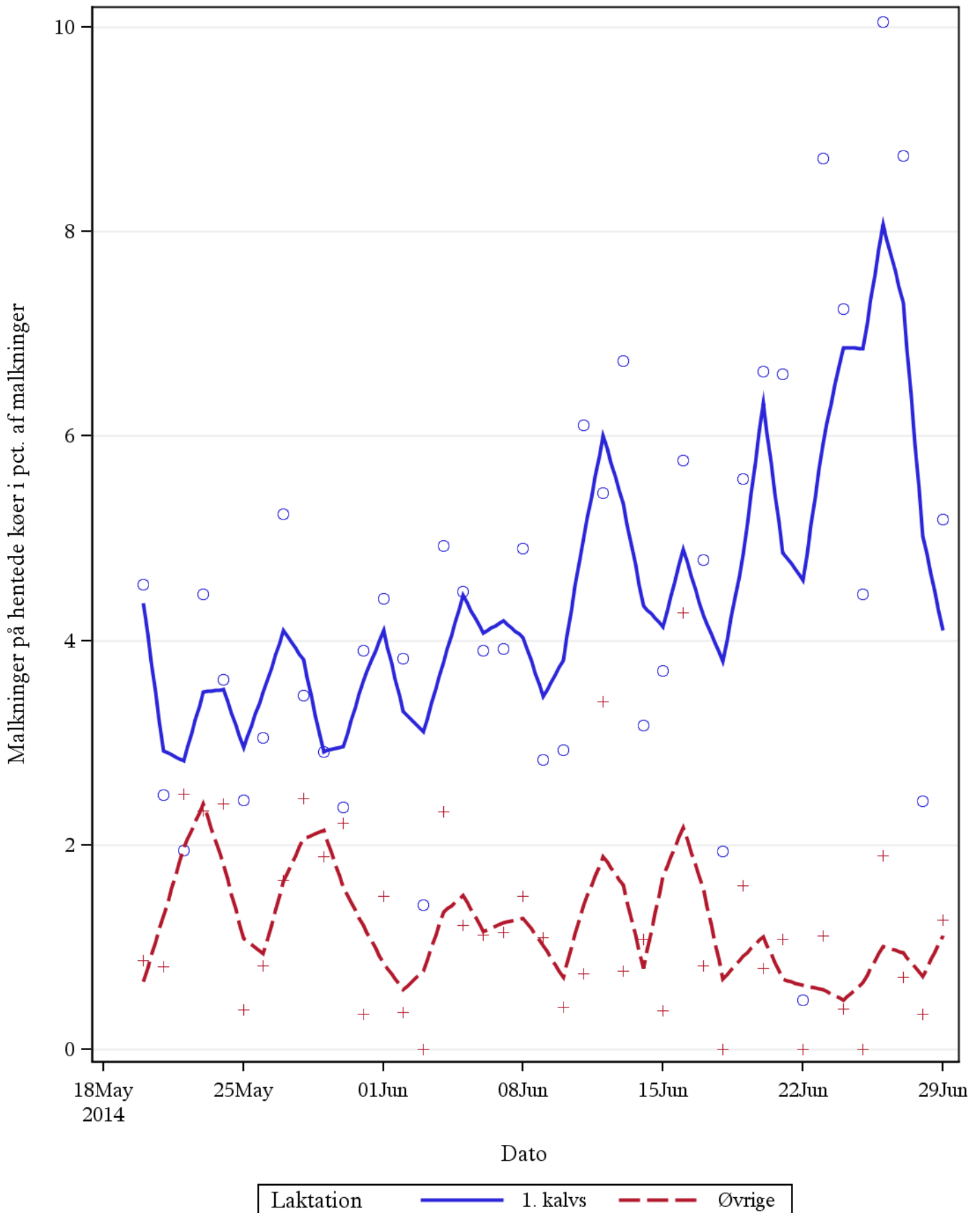
Antal malkninger pr. ko pr. dato



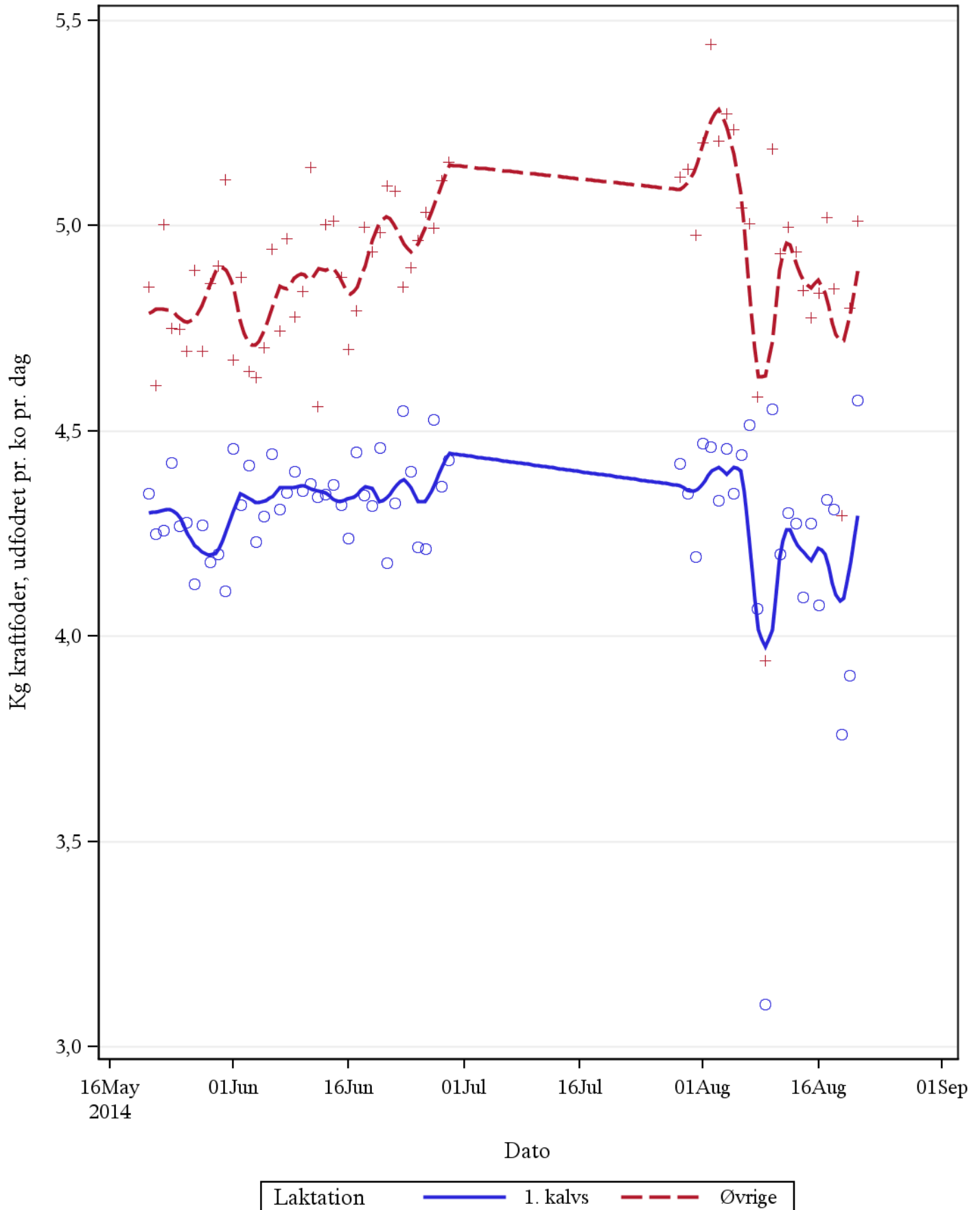
Gennemsnitlig ydelse i kg mælk pr. ko pr. dato



Udviklingen i andel hentede i forhold til antallet af malkninger



Kraftfoderoptaget pr. ko pr. dato



Pct. hentede af malkede afhængig af forudgående malkningsinterval

Længden af malkeinterval	Totale antal i gruppe	% i gruppe	Antal afhentede	Samlet % hentede af malkede
04 >	625	3,3	0	0,0
04-08	8728	46,2	5	0,1
08-12	6189	32,7	145	2,3
12-14	1406	7,4	74	5,3
14 <	1953	10,3	262	13,4

Pct. malkningsintervaller over 14 timer pr. laktationnr.

Laktation	Totale antal i gruppe	% i gruppe	Antal med malkeinterval over 14 timer	% malkeintervaller over 14 timer samlet
1. kalvs	20824	44,6	1988	9,5
Øvrige	25825	55,4	2697	10,4

Pct. malkeintervaller over 14 timer afhængig af laktationsstadiet

afs_klv	Totale antal i gruppe	% i gruppe	Antal med malkeinterval over 14 timer	% malkeintervaller over 14 timer samlet
0 - 100	17945	38,5	1673	9,3
100-200	18688	40,1	1520	8,1
200-300	7976	17,1	1100	13,8
300<	2040	4,4	392	19,2

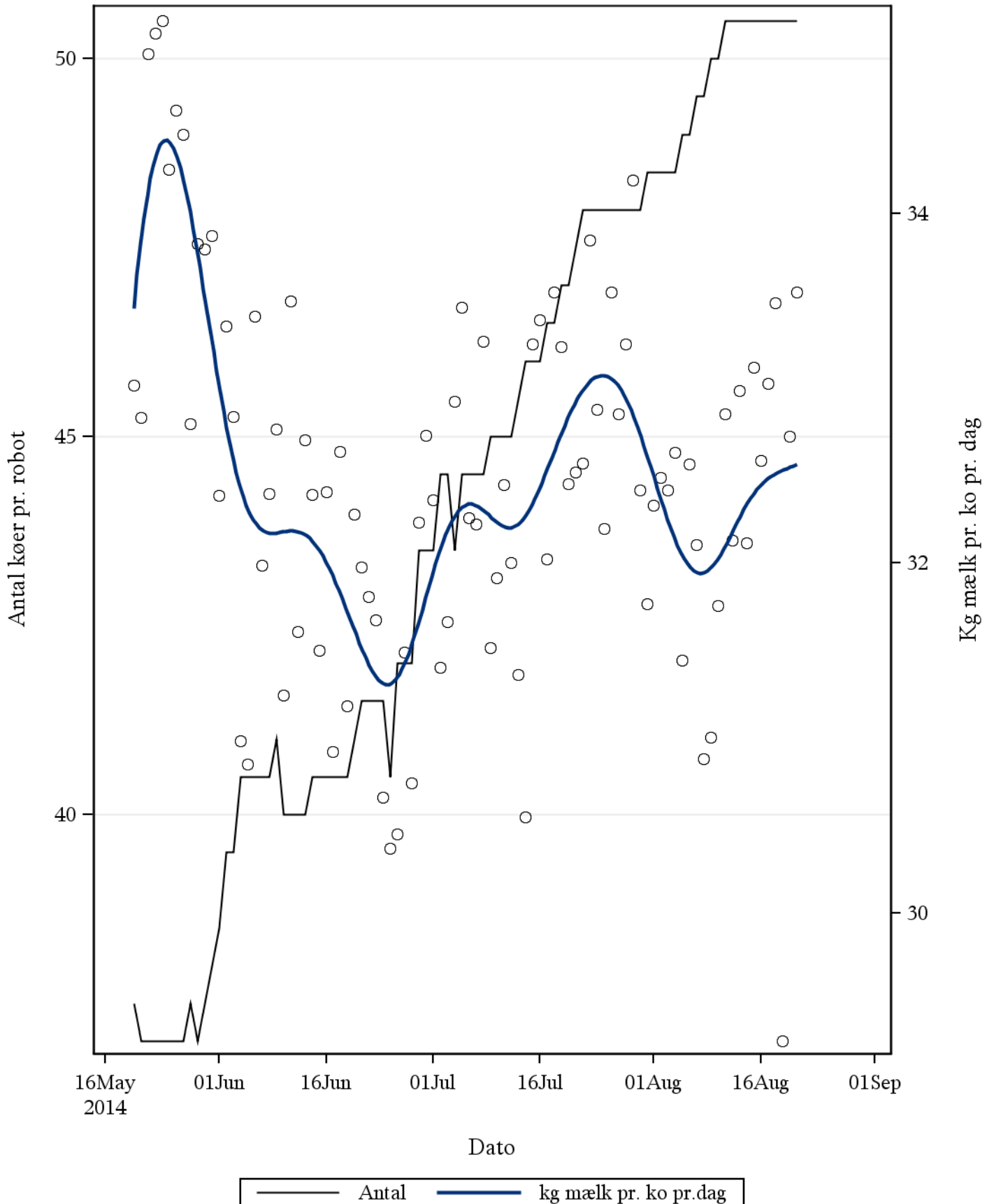
Pct. malkningsintervaller over 14 timer afhængig af laktationsstadiet, 1. kalvs

afs_klv	Totale antal i gruppe	% i gruppe	Antal med malkeinterval over 14 timer	% malkeintervaller over 14 timer samlet
0 - 100	7655	36,8	1012	13,2
100-200	8571	41,2	531	6,2
200-300	3621	17,4	345	9,5
300<	977	4,7	100	10,2

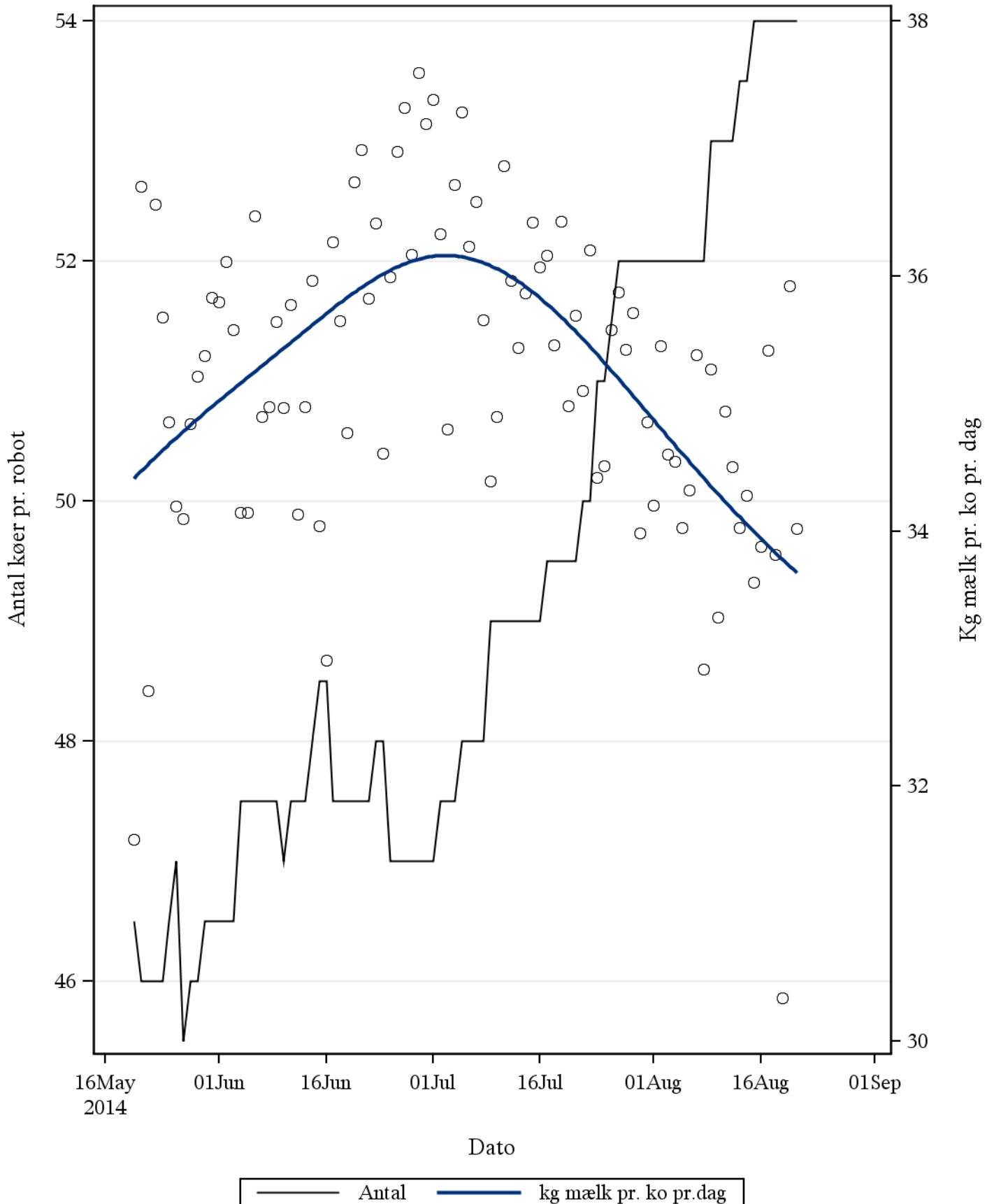
Pct. malkeintervaller over 14 timer afhængig af laktationsstadiet, øvrige

afs_klv	Totale antal i gruppe	% i gruppe	Antal med malkeinterval over 14 timer	% malkeintervaller over 14 timer samlet
0 - 100	10290	39,8	661	6,4
100-200	10117	39,2	989	9,8
200-300	4355	16,9	755	17,3
300<	1063	4,1	292	27,5

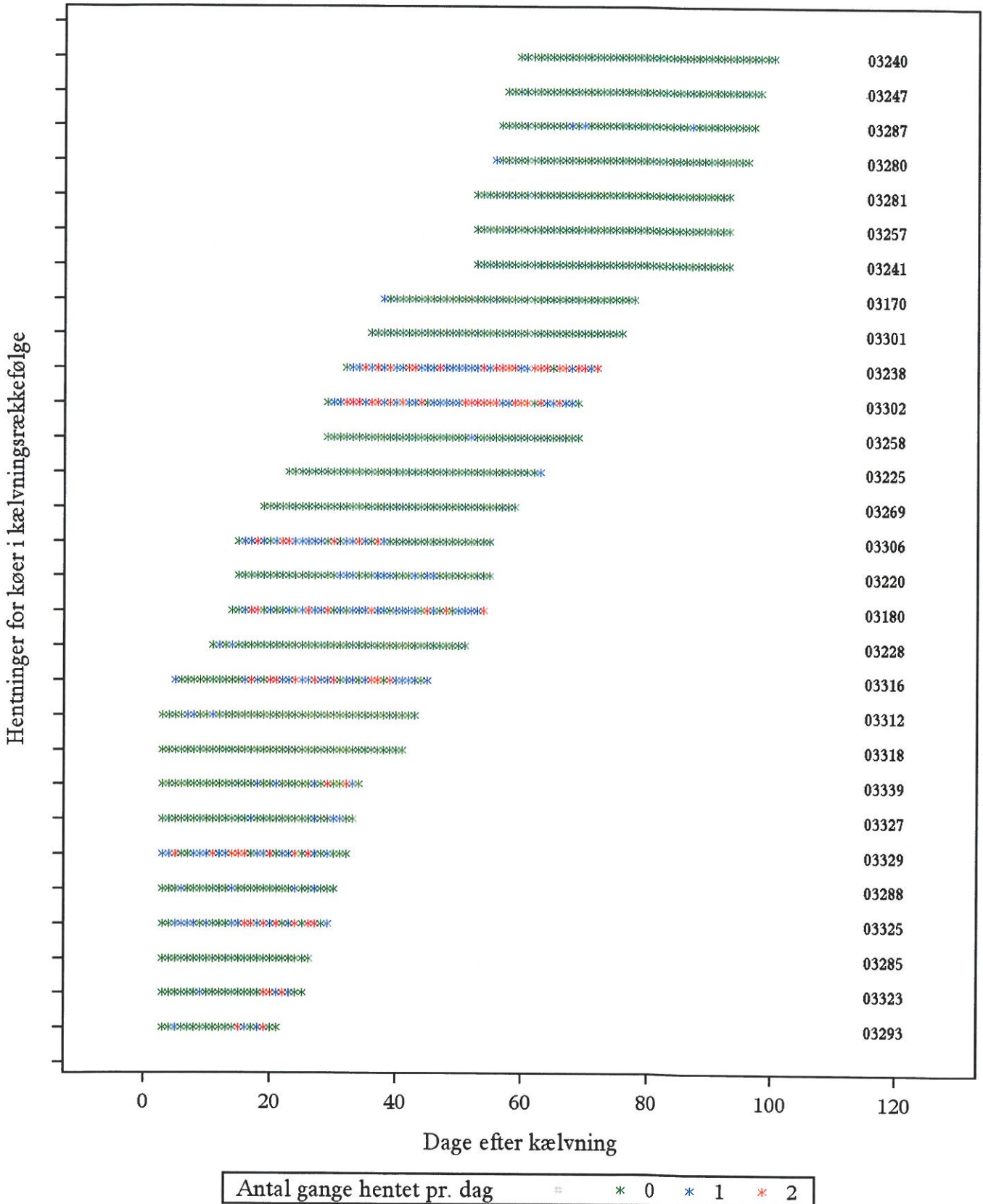
Udviklingen i antal køer og mælkydelsen pr. robot Hold=VMS Køer 1 & 2



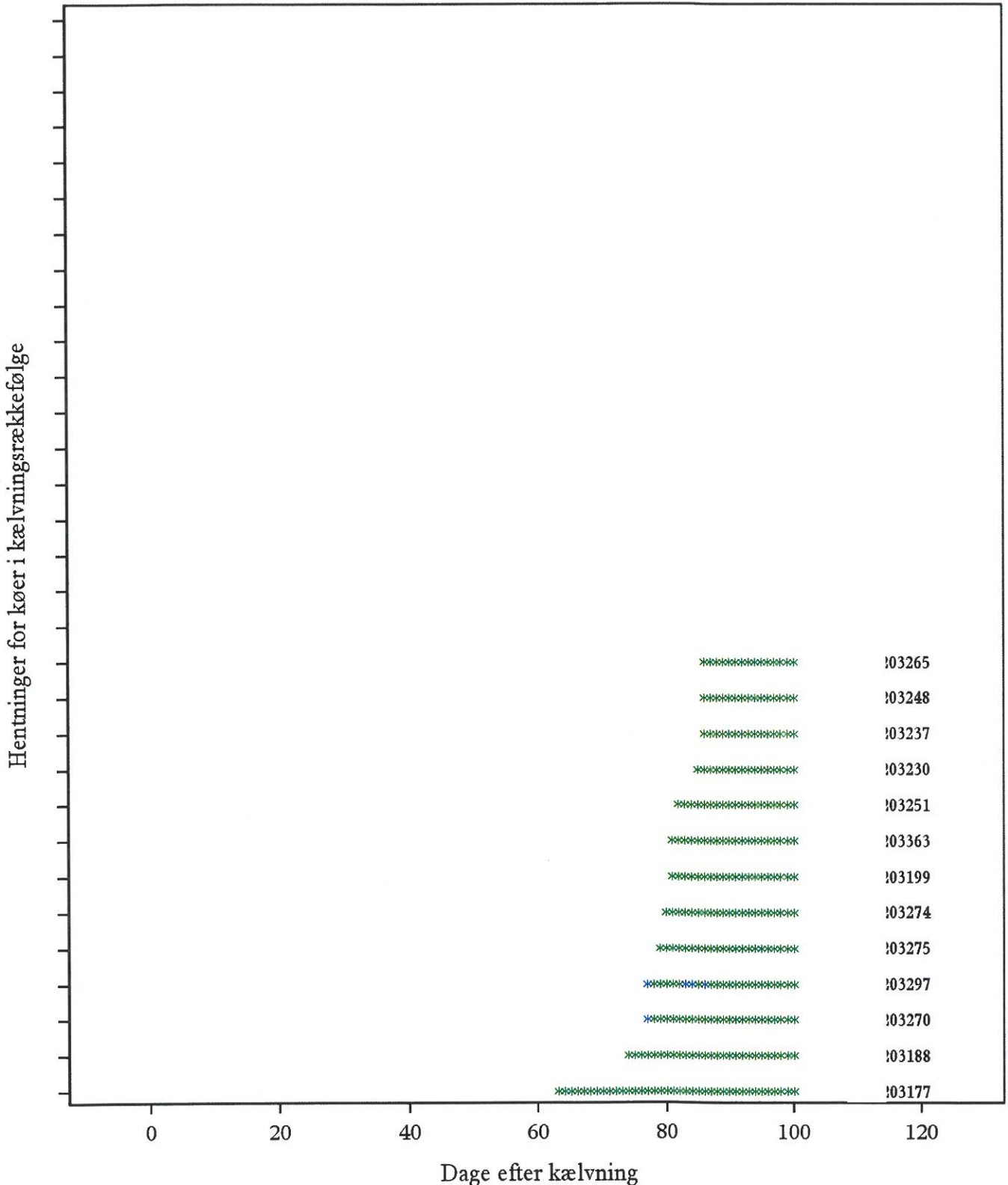
Udviklingen i antal køer og mælkydelsen pr. robot Hold=VMS køer 3 & 4



Oversigt over hentninger af individuelle køer i tidlig laktation
Konummeret ses i venstreside af grafen
Laktation=1. kalvs grup=0

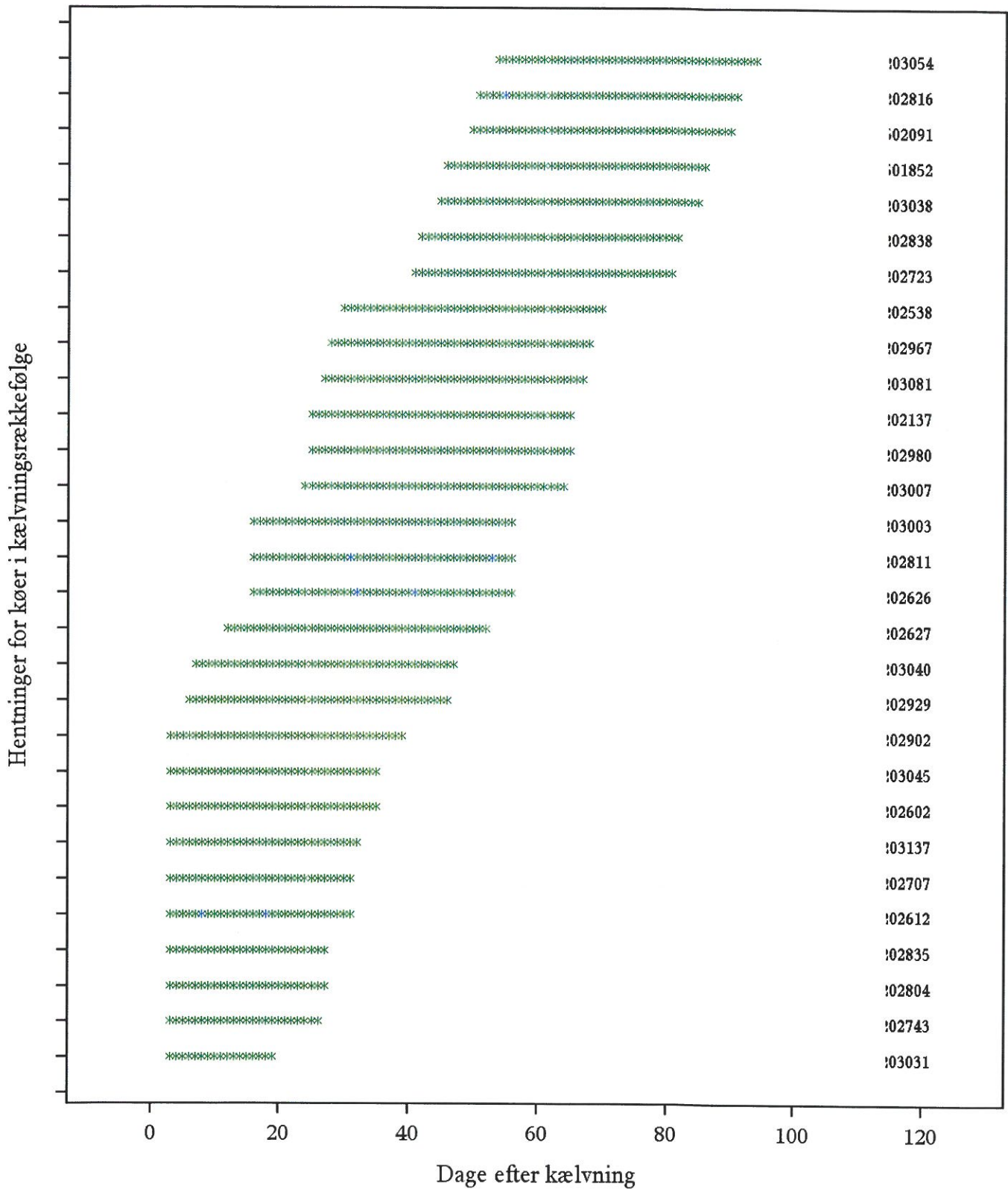


Oversigt over hentninger af individuelle køer i tidlig laktation
Konummeret ses i venstreside af grafen
Laktation=1. kalvs grup=1



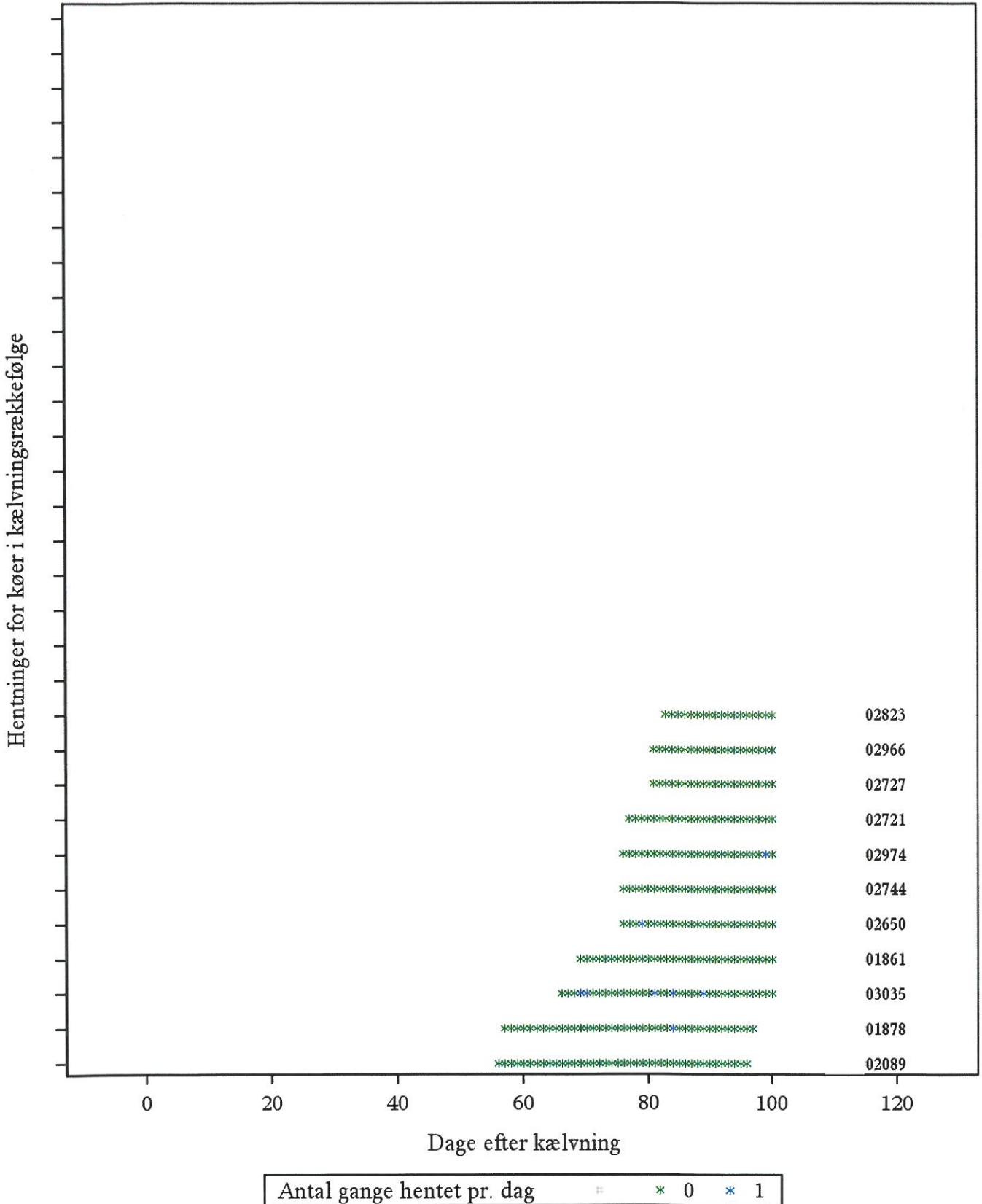
Antal gange hentet pr. dag # * 0 * 1

Oversigt over hentninger af individuelle køer i tidlig laktation
Konummeret ses i venstreside af grafen
Laktation=Øvrige grup=0



Antal gange hentet pr. dag * 0 * 1

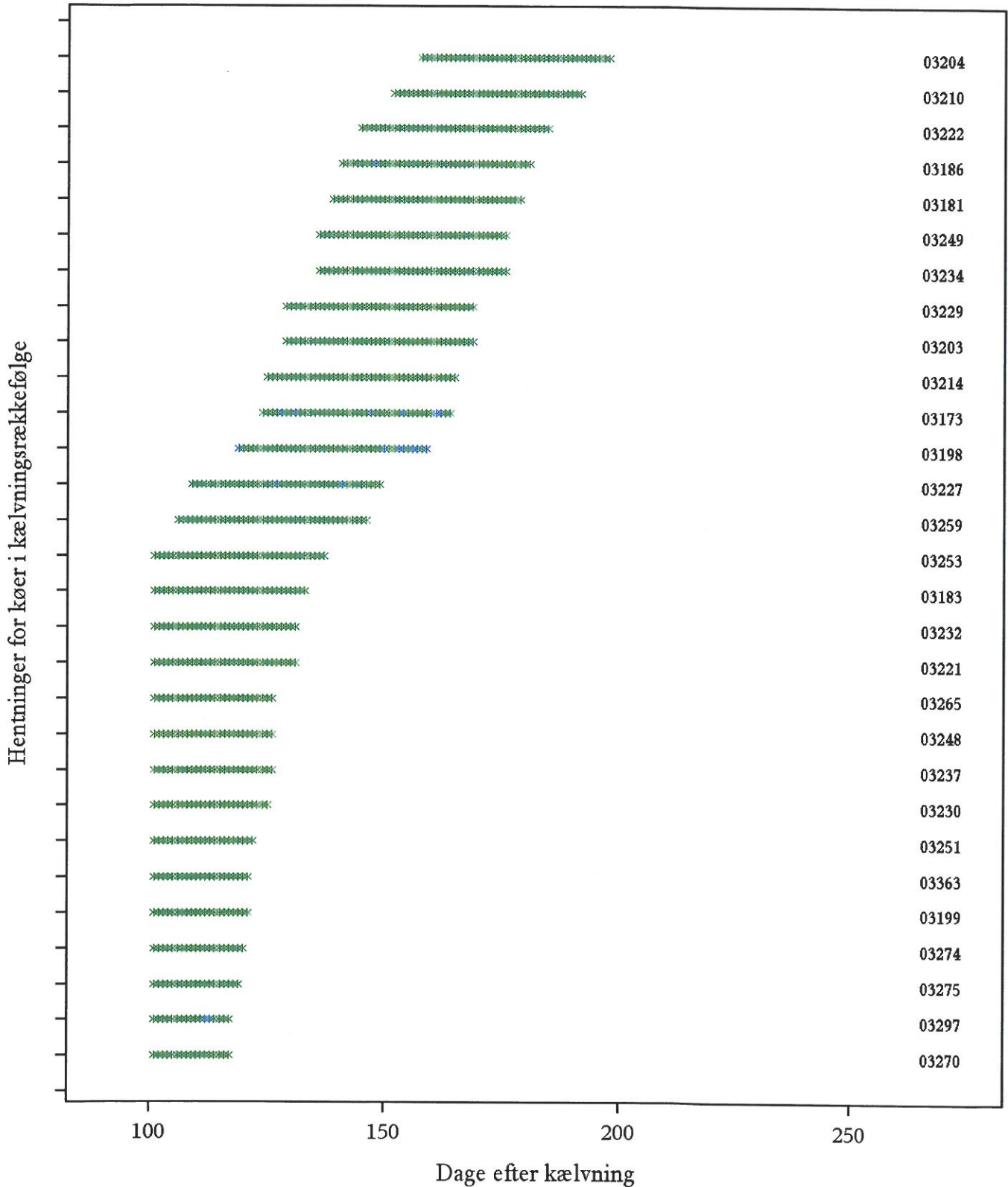
Oversigt over hentninger af individuelle køer i tidlig laktation
Konummeret ses i venstreside af grafen
Laktation=Øvrige grup=1



Oversigt over hentninger af individuelle køer i midt laktation

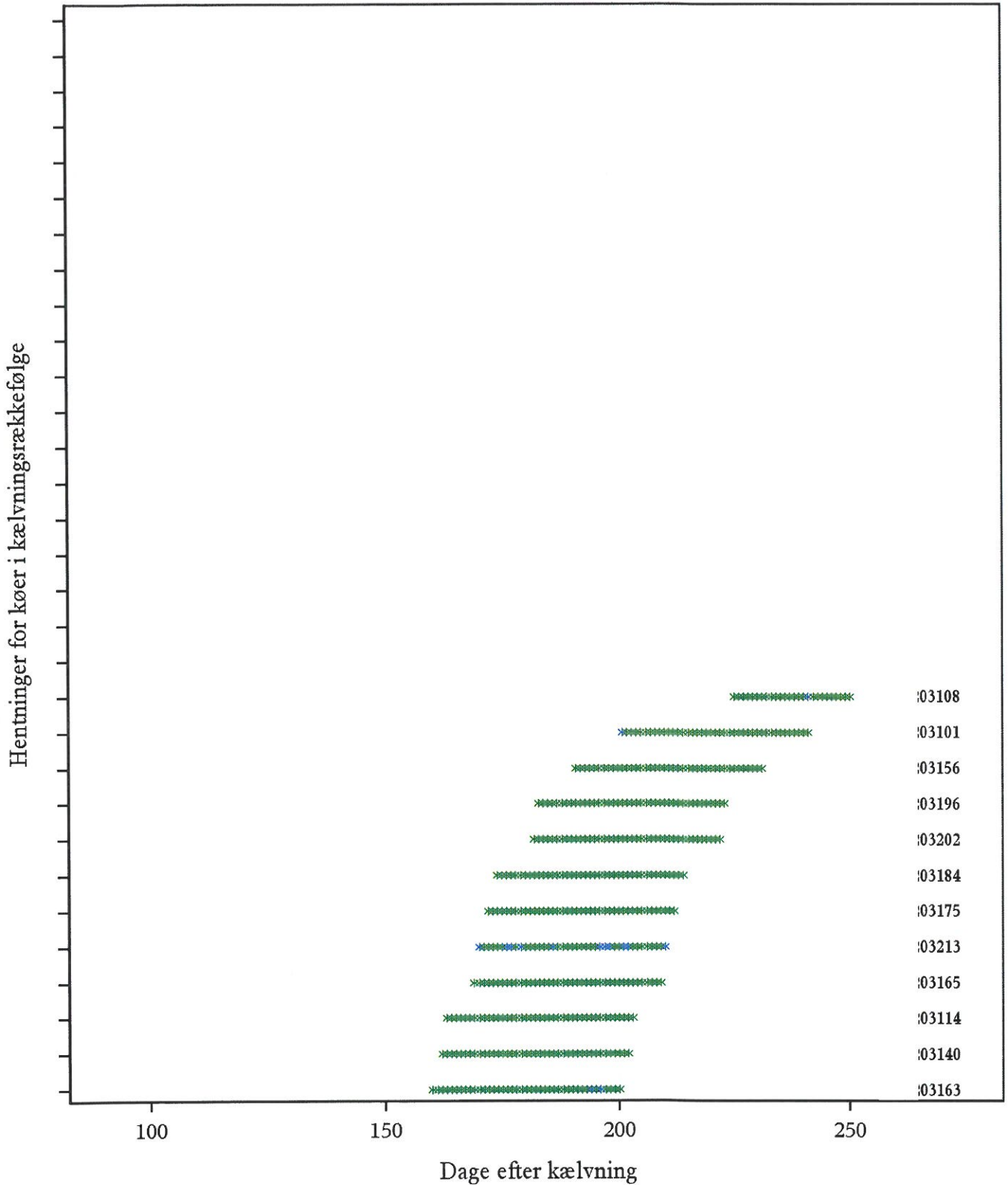
Konummeret ses i venstreside af grafen

Laktation=1. kalvs grup=0

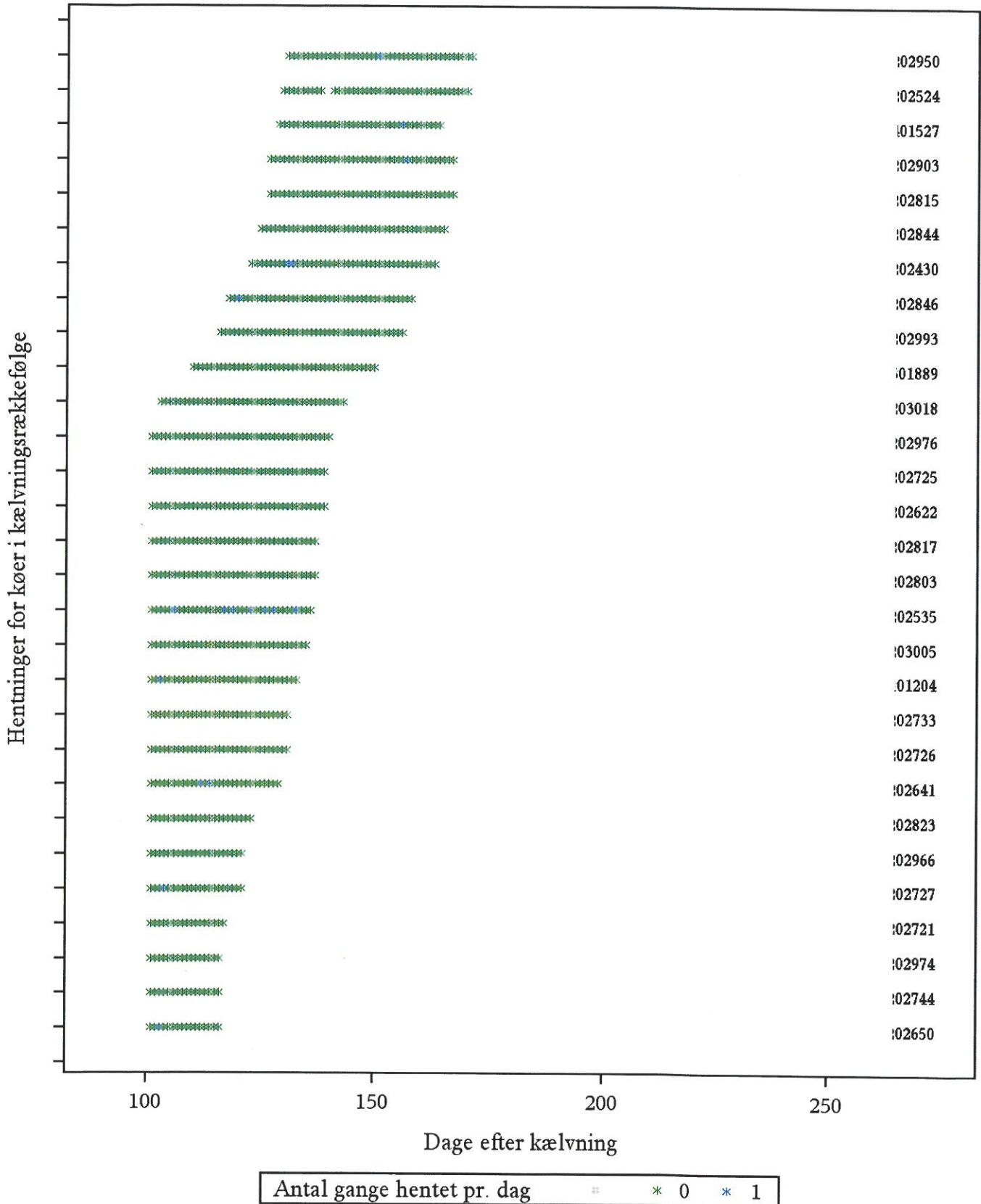


Antal gange hentet pr. dag = * 0 * 1

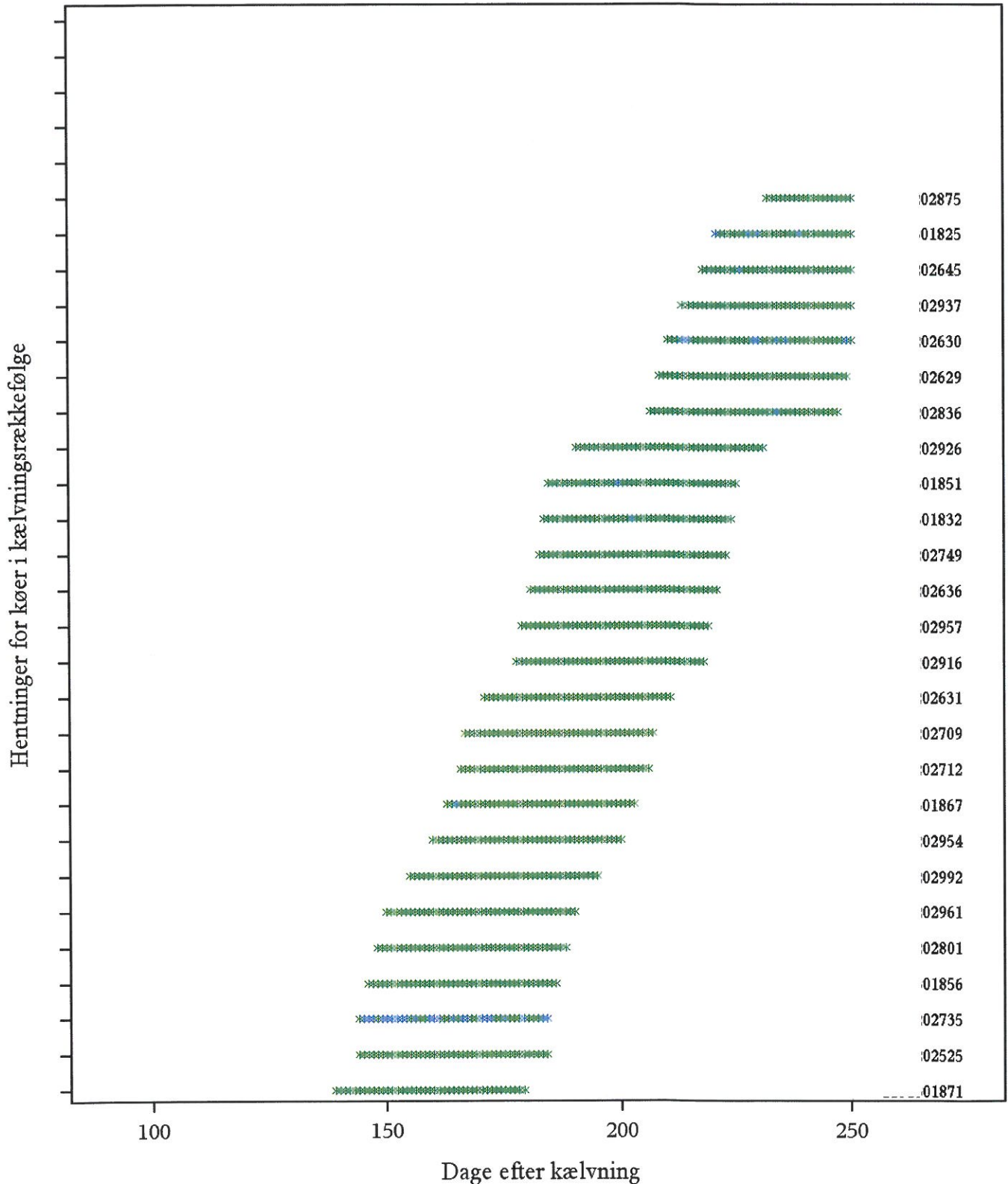
Oversigt over hentninger af individuelle køer i midt laktation
Konummeret ses i venstreside af grafen
Laktation=1. kalvs grup=1



Oversigt over hentninger af individuelle køer i midt laktation
Konummeret ses i venstreside af grafen
Laktation=Øvrige grup=0



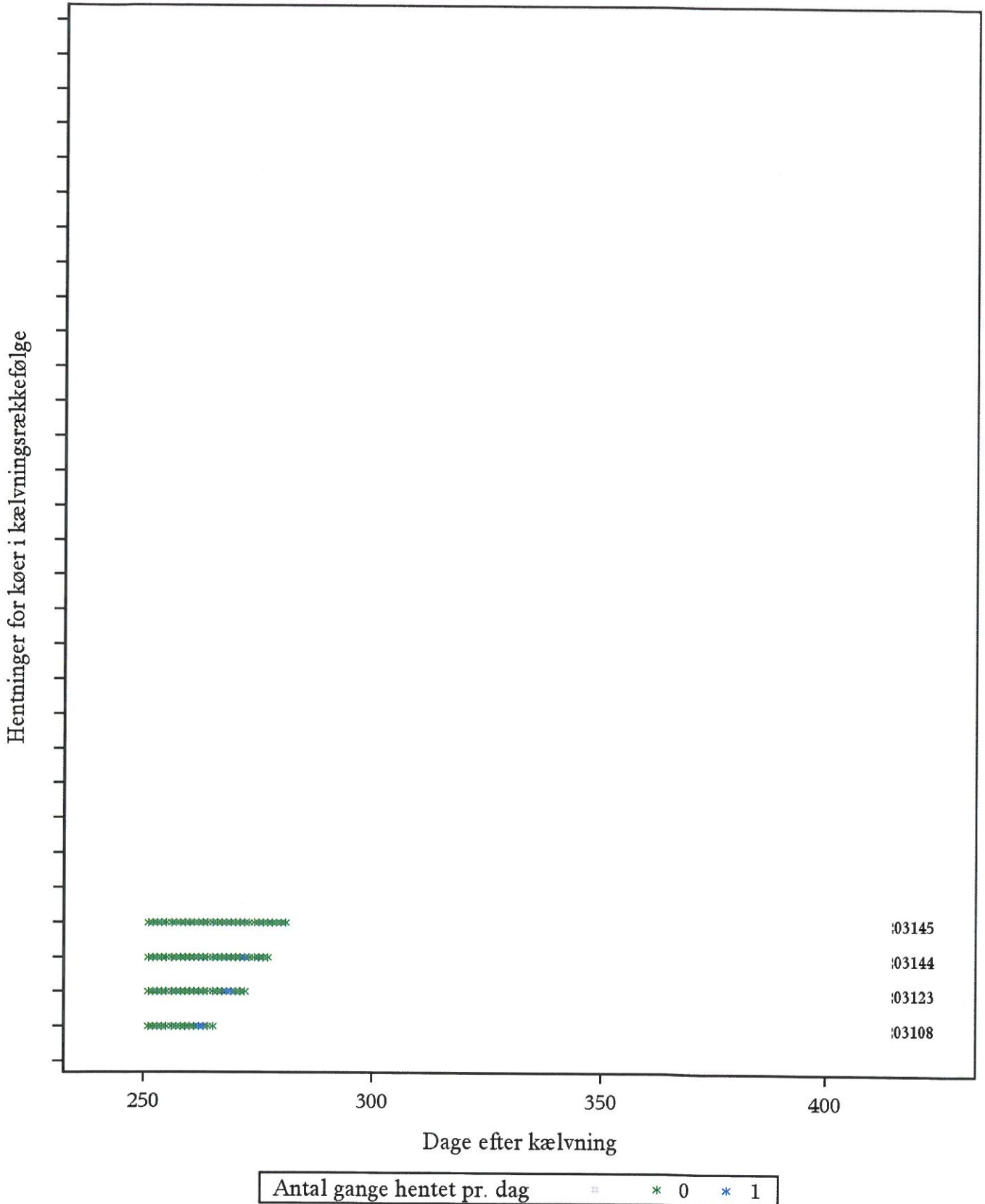
Oversigt over hentninger af individuelle køer i midt laktation
Konummeret ses i venstreside af grafen
Laktation=Øvrige grup=1



Oversigt over hentninger af individuelle køer i sen laktation

Konummeret ses i venstreside af grafen

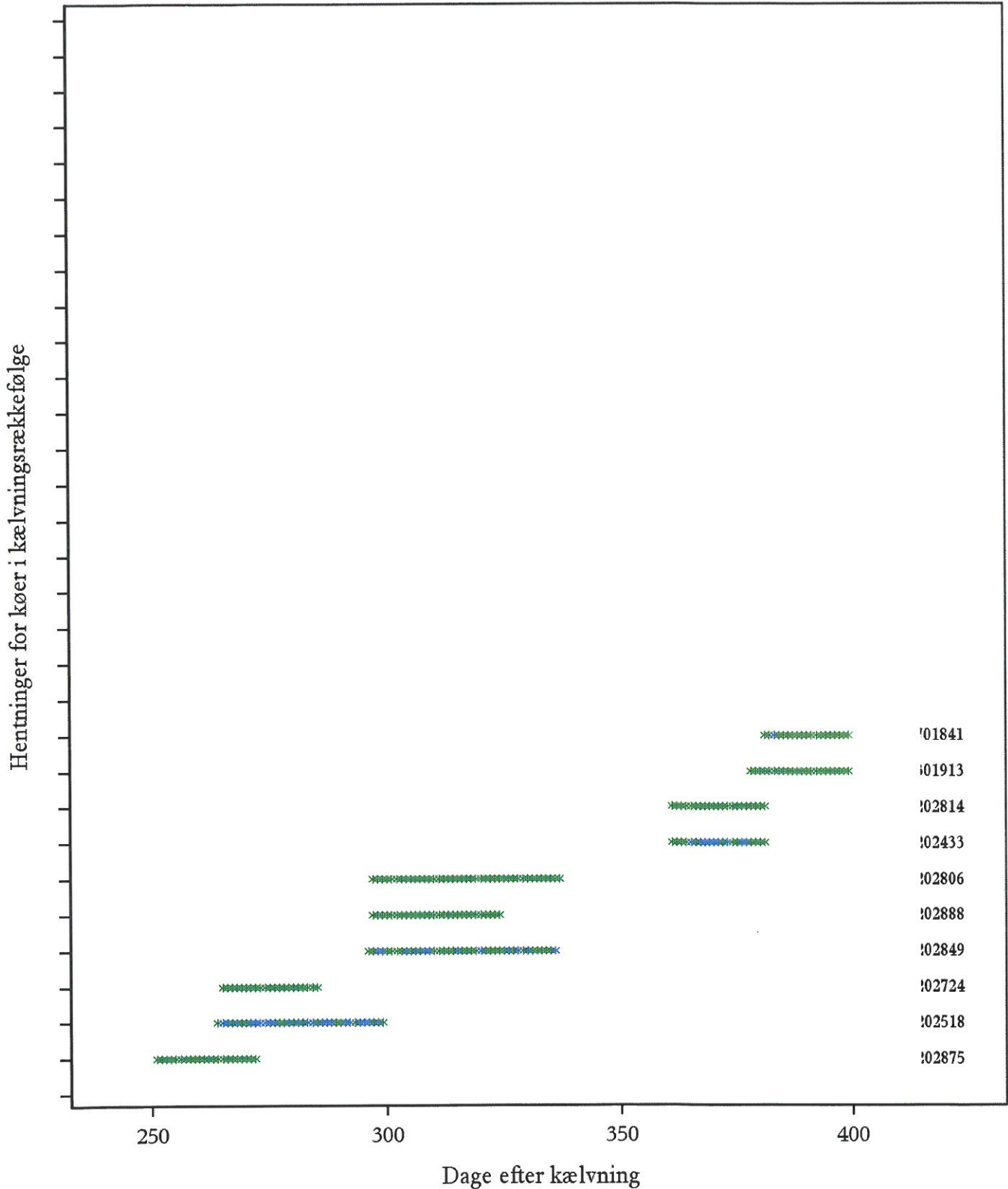
Laktation=1. kalvs grup=0



Oversigt over hentninger af individuelle køer i sen laktation

Konummeret ses i venstreside af grafen

Laktation=Øvrige grup=0



Antal gange hentet pr. dag * 0 * 1